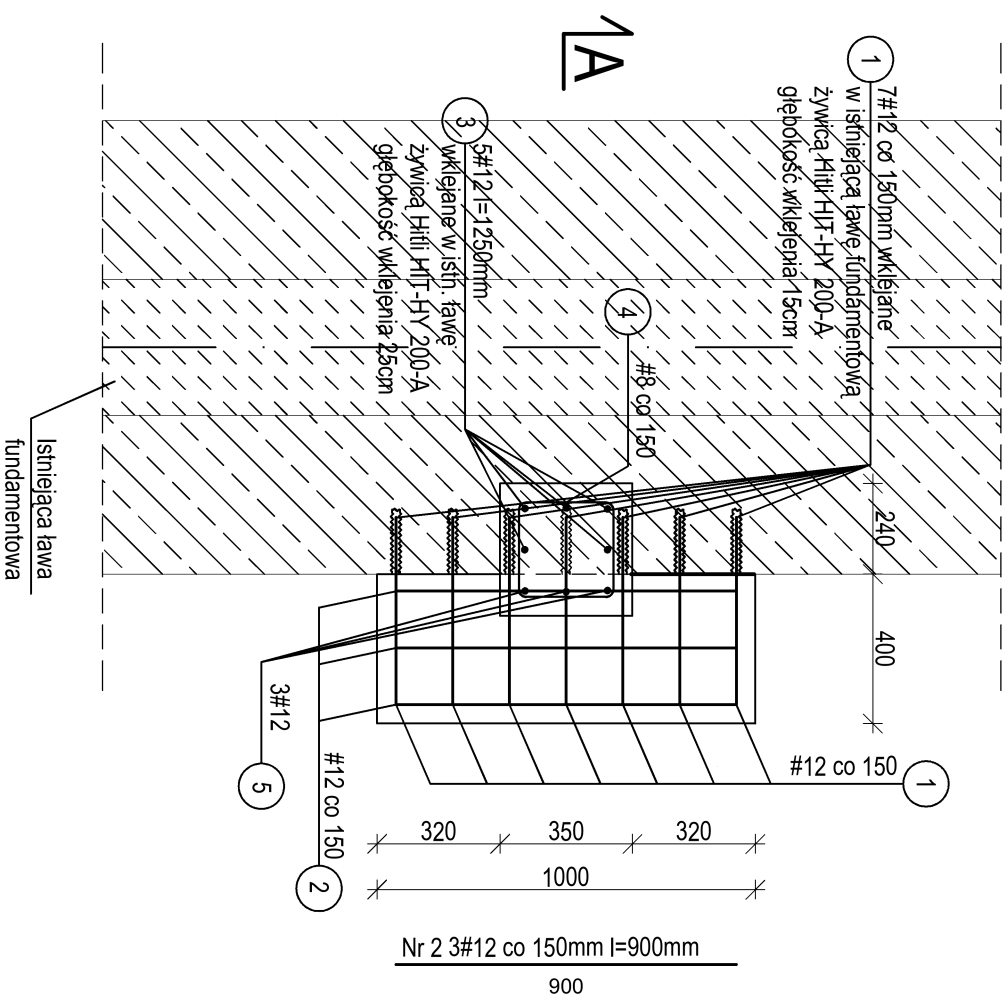
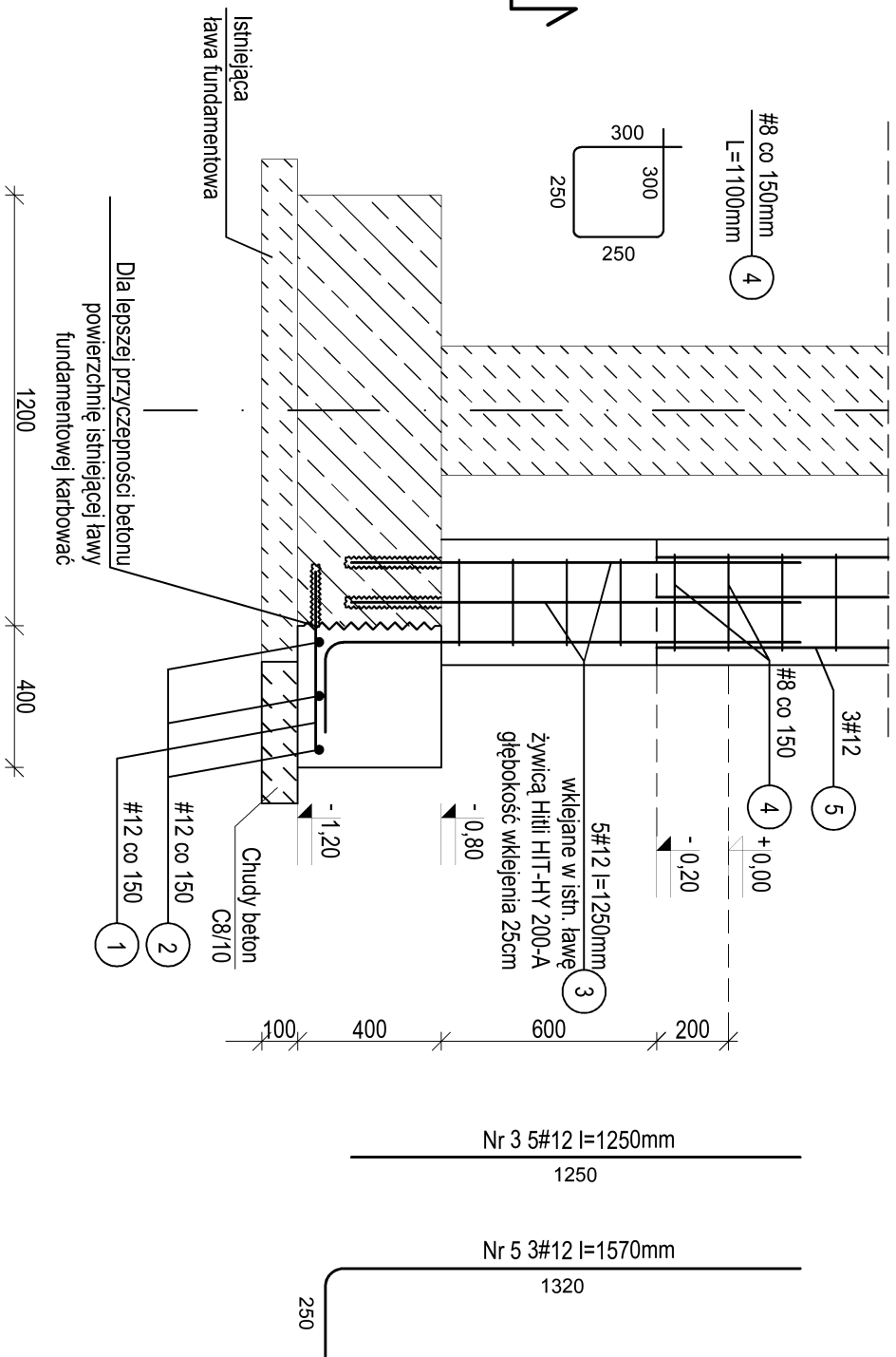


Nr 1 7#12 co 150mm l=500mm
500



Przekrój A-A



STOPA FUNDAMENTOWA SF-1

skala 1:20

LEGENDA:

- beton - C25/30, XC-1
- beton podkładowy - C8/10
- stal zbrojeniowa - AIIIIN - B500B (pręty główne)
- otulina - AIIIIN - B500B lub B500A (strzemiona)
- otulina - Chrom=50mm

UWAGA:

Pręty zbrojenioowe #12 co 150 mm wklejać w istniejące fundamenty na głębokość min. 15cm
Przy dowiązywaniu prętów do starterów zachować zakład min. 40Ø

TYTUŁ PROJEKTU

BUDOWA BUDYNKU GMINNEGO PRZEDSZKOLA

ADRES INWESTYCJI

ul. Jana Pawła II 3, 08-106 Zbuczyn,
dz. nr ewid.: 1490/3, 1490/21, 1490/23, 1588/3, 1589/3
obręb: 0043 Zbuczyn, jednostka ewid: 142613_2 Zbuczyn

JEDNOSTKA PROJEKTOWA

DK PROJEKT Sp. J. Dorosz Kopytlik
biuro: ul. Narutowicza 47c
21-500 Biała Podlaska
email: biuro@dkprojekt.pl
tel. 83 343-51-24

INWESTOR

Gmina Zbuczyn
ul. Jana Pawła II 1, 08-106 Zbuczyn

PROJEKTANT

mgr inż.
Roman Kopytlik

SPRAWDZAJĄCY

mgr inż.
Cezary Maksymlik

NR UPRAWNIEN

LUB/0055/P00K/10

NR UPRAWNIEN

LUB/0222/P00K/09

PODPIS

PODPIS

FAZA PROJEKTU

BUDOWLANY

BRANŻA

KONSTRUKCYJNA

TYTUŁ RYSUNKU

STOPA FUNDAMENTOWA SF-1

DATA	SKALA	KOD PROJEKTU	NR RYSUNKU
05-2021	1:20	07/03/2020	SZ1 - 01 - PB - K - 046 - 0

Kod | Okładka | Faza | Branża | Nr rysunku | Rev.